

E3510

CONNETTORI IDC

Femmina IDC passo 2.54 mm

Caratteristiche generali:

10 – 64 Pin

PBT + 30% Fibra di vetro (UL 94V-O)

Completamente chiuso offre la massima protezione dei contatti

Pin dritti o ad angolo retto

Specifiche elettriche:

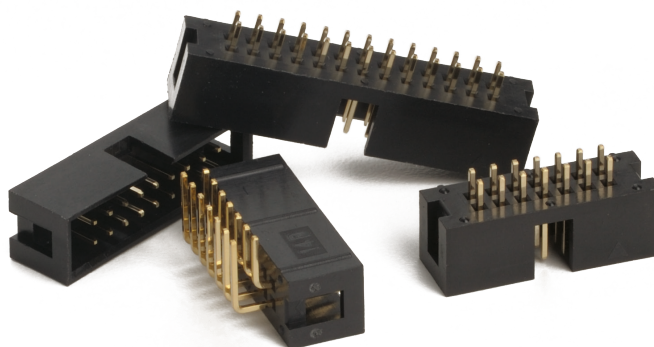
Portata dei contatti: 3A AC o DC

Tensione di lavoro: 250V AC Massimo

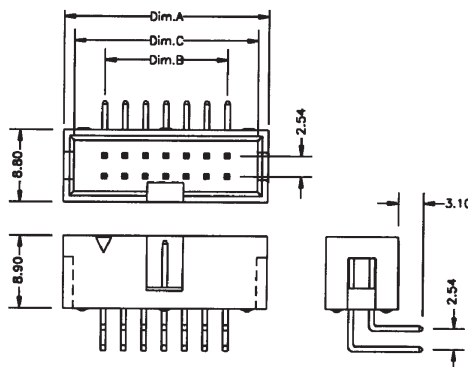
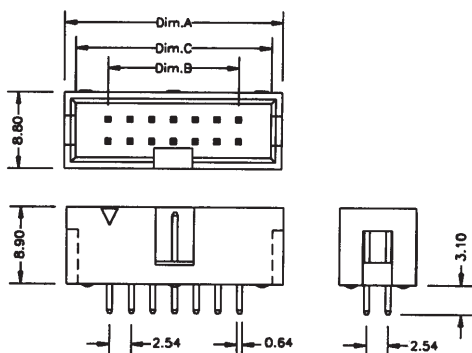
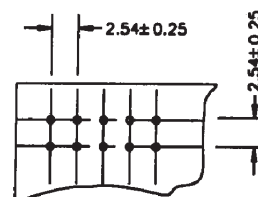
Temperatura di lavoro: -40°C / +105°C

Può sopportare 1500V AC per 1 minuto.

Spessore massimo del C.S.: 1.6mm



Foratura del C.S.



CODICE
E3510-(X)PSGI
x=numero di vie

MASCIO
DRITTO

CODICE
E3510(X)PRGI
x=numero di vie

MASCHIO
A 90°

COMPOSIZIONE DEL CODICE

Serie	N° di Poli	Tipo di terminali	Finitura dei Contatti
E3510	-26P	-S	-GI
E3510	10P-14P-16P 20P-26P-30P 34P-40P-50P 60P-64P	S: Dritto R: Angolo Retto	GI: Flash d'oro